

1. Projekti koostamisel üli aluseks Kirjanurk OÜ poolt 27.04.2026 koostatud töö nr. 14881G.
2. Koordinaadid L-EST 97 koordinaatide süsteemis. Kõrgused EH2000 süsteemis.
3. Projekteeritud sidetrassi paigaldussügavus haljasalal on 0,7m ja tee muldes/all 1,0m.

Riigitee maaüksusel on paigaldussügavus haljasalal min 1,2m, sissesõidutee all min 1,2m ning ristumisel liikluskäikude/põistega min 2,5m.

4. Tööde teostamisel tuleb lähtuda liinirajatiste kaitsevööndis tegutsemise eeskirjast.
5. Töid tuleb teostada vastavalt kõikidele kehtivatele seadustele, normidele, sstandarditele, nõuetele ja tehnoloogiatele.
6. Enne ehitustööde alustamist määrata olemasolevate kommunikatsioonide täpsed sügavused.
7. Peale tööde lõppu tihendada trassi paigaldusjälg ja taastada eelnev olukord.
8. Korrastada ja taastada haljastus kasvumulla ja murukülviga vastavalt "Teetööde tehniliste kirjelduste"peatükki nr 9-Maastikukujundustööd" toodud kvaliteedinõuetele.

- KATASTRILÜKSUSTE PIIRID
- PROJEKTEERITUD SIDETRASS PINNASES ( VALGUSKAABEL KAITSTA PINNASES MIKROTORUGA TERVE SIDETRASSI ULATUSES, MIKROTORU PEAB VASTAMA JUHENDIS "NÕUDED TEHNÖVÕRKUDELE JA -RAJATISTE TEEMAALALE KAVANDAMISEL"
- TABELIS 1 TOODUD KAITSETORU RÕNGASJÄIKUSE NÕUETEILE)
- PROJEKTEERITUD KAITSETORU KINNISEL LÄBIMINEKUL 1250N
- AVATUD KAEVIK
- OLEMASOLEV SIDE KAABLIKANALISATSIOON
- TRANSPORDIGA SEOTUD KAITSEVÖÖND
- MAAPARANDEUSEGA SEOTUD KAITSEVÖÖND

Taastatav haljasala

Murukülv

Kasvupinnas 15cm

Täitematerjal ( $k=0,92$ )

hoiatuslint

valguskaabel mikroforustikus

Ol. olev pinnas

1,2m

0,3m

Taastatav haljasala

Murukülv

Kasvupinnas 15cm

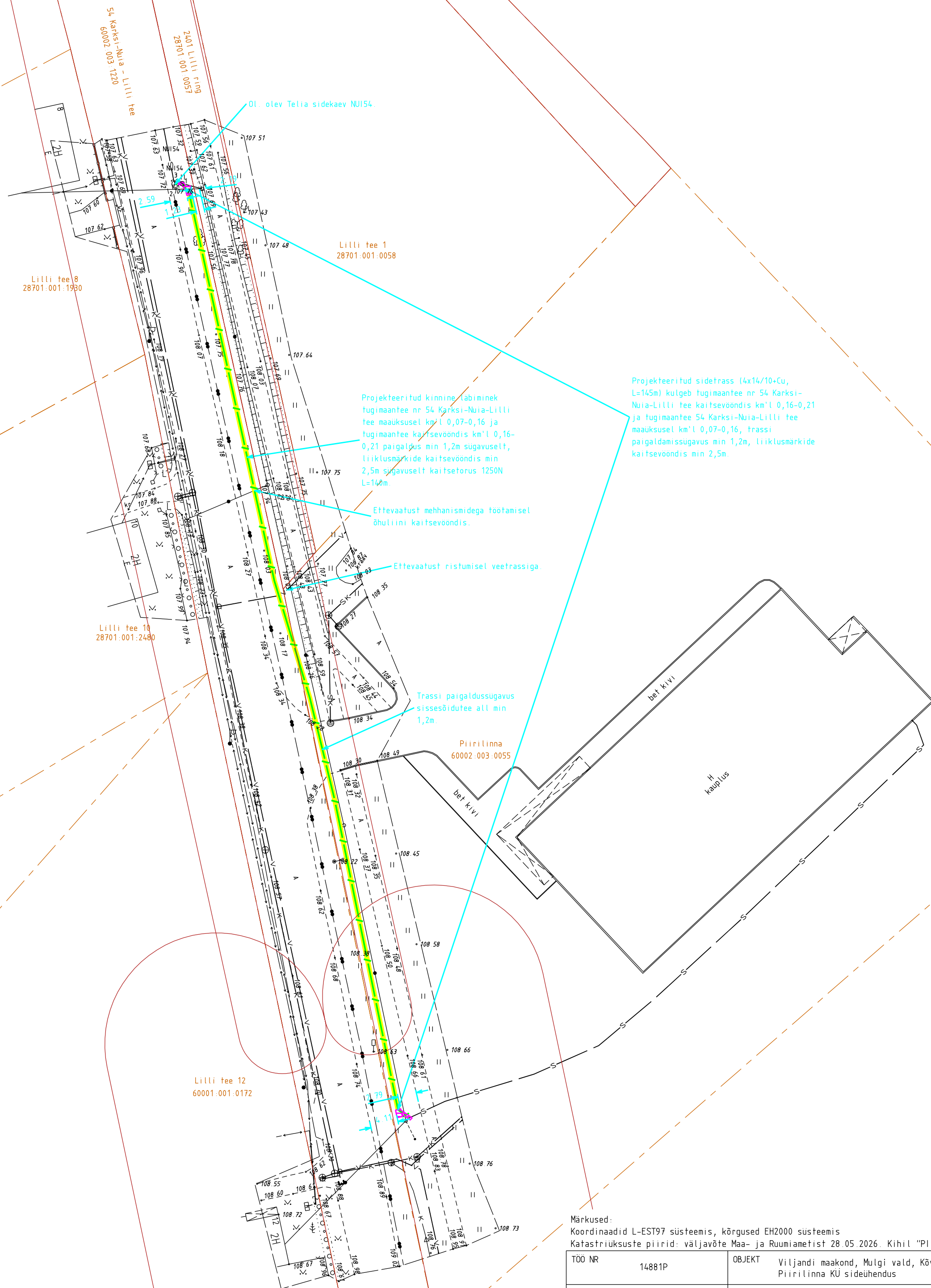
Täitematerjal ( $k=0,92$ )

hoiatuslint

valguskaabel mikroforustikus

Ol. olev pinnas

0.7m



Märkused:

Koordinaadid L-EST97 süsteemis, kõrgused EH2000 süsteemis

Katastririski piirid: väljavõte Maa- ja Ruumiametist 28.05.2026. Kihil "PIIR" esitatud piirjoonte asukohad on informatiivsed.

TOO NR	14881P	OBJEKT	Viljandi maakond, Mulgi vald, Kõvaküla, Piirilinna KU sideühendus		
TOO KOOD		AADRESS	Viljandi maakond Mulgi vald Kõvaküla		
KOOSTAS	R. Nukk	FAIL	14881P Asendiplaan		
KONTROLLIS	H. Jürmann	MÕÕTKAVA	1:500	LEHT	1 / 1
KOOSTATUD	28.05.2026			JOONIS	Siderajatiste asendiplaan



**Kirjanurk**  
TEL003987 EEG000316 EEP004848  
yld@kirjanurk.ee, rg-kood 12592543  
Lossi 33 Põltsamaa linn Jõgevamaa 48104